

Augenweide

Blume des Jahres 2020



8074 Raaba-Grambach
Josef-Krainer-Straße 58
Tel. 0316 / 40 23 24 -17
Mo-Fr 8-18 Uhr | Sa 8-17 Uhr
www.leitnersgaertneri.at



Besuchen Sie uns auch auf facebook

find us on instagram



Die Augenweide

Strahlende Schönheit. Ihre leuchtend-gelben Blüten werden Ihren Garten verzaubern!



Augenweide
im 12er-Topf
€ 3,50

Hier kommt der Sommer

Doppelte Glücksbringer! Hitzetolerant + bienen- und schmetterlingsfreundlich.



Ihre Augenweide für Balkon und Garten

Blume des Jahres 2020

Mit ihrem halbaufrechten Wuchs ist diese vielblühende Petunie die ideale Wahl für Ihren Beet- und Balkonbereich. Ihre zahlreichen Blüten von Mitte April bis Frostbeginn bezaubern zudem durch ihre außergewöhnlichen, leuchtstarken Farben. Sie bevorzugt einen sonnigen bis halbschattigen

Standort mit Blumenschmuck Gärtnererde und erfreut sich, vor allem im Sommer, an einer guten Wasser- und Nährstoffversorgung. Außerdem freut sie sich über einen Blumendünger mit Eisenanteil ca. ein- bis zweimal pro Woche. Die unkomplizierte „Augenweide“ ist eine außergewöhnlich regen- und witterungsstabile

Pflanze. In der Kombination mit ihrer creme- und bordeauxfarbenen Schwester können Sie wunderschöne Akzente in Ihrem Garten, Terrasse oder Balkon setzen.



GartenTipp

Hot Flowers | Balkonblumen für heiße Tage

Viele Balkonblumen leiden unter diesen Wetterextremen und können sich trotz guter Pflege nicht optimal entwickeln.

Neue hitzetolerante Arten finden Sie bei Ihren Blumenschmuck Gärtnern, die Sie gerne entsprechend beraten, oder in der Broschüre „Hot Flowers“.



Gourmet-Küche für Bienen und Co.

Die letzten Jahre haben es immer wieder gezeigt – Temperaturen über 30 °C mehrere Tage hintereinander sind nicht nur für den Mensch eine Belastung. Auch einige Pflanzen haben mit stetig heißem Klima zu kämpfen. Wichtig ist also die richtige Auswahl der Pflanzenarten. Wenn diese noch zusätzlich bienenfreundlich sind, schaffen Sie ein kleines Paradies im Garten. Das Hauptmerkmal aller Bienennährgehölze ist, dass sie wertvollen Nektar und eiweißreiche Pollen anbieten. Ihre Blüten sind für Insekten gut zugänglich, da diese in der Regel ungefüllt sind. Der in den Honigdrüsen gebildete Nektar dient dabei als Lockmittel für die geflügelten Blütenbesucher.

 **BLUMENSCHMUCKGÄRTNER®**
WIR SCHMÜCKEN IHR LEBEN



Endlich Selbstversorger

Schöne Zukunft. Sichern Sie sich Ihre Ernte.



Pflücken und genießen

Den eigenen Bedarf an Obst, Gemüse und Kräutern selbst decken: Viele Leute träumen vom Leben als Selbstversorger. Der große Vorteil von Naschgärten ist, dass eine bunte Vielfalt angepflanzt werden kann. Süße Beeren, sonnengereifte Tomaten und pikante Paprikas zählen zu den Klassikern und lassen sich recht platzsparend anbauen. Auch gewisse Kräuter dürfen nicht fehlen: Kresse beispielsweise wächst äußerst schnell, auch Schnittlauch und Basilikum lassen sich einfach anpflanzen und sind vor allem im Sommer sehr beliebt. Unser Tipp: Ingwer! Viele von uns schwören bei Erkältungen auf die Superknolle. Ingwer selbst anzubauen ist unkompliziert, man braucht aber ein wenig Geduld.

Ingwer – die vielseitige Super-Knolle. Ideal als Tee, in Suppen oder für asiatische Gerichte.



Köstliches Gemüse

Erntefrisch aus dem eigenen Garten



Don Pepino
Birnenmelone

Rezept Tipp

Thai-Curry mit Melanzani & Kürbis

Erdäpfel, Kürbis, Zwiebel und Melanzani waschen und würfelig schneiden. Zwiebel, Kürbis und Melanzani andünsten, anschließend Tomaten und Kokosmilch zugeben und aufkochen, danach Kichererbsen dazu geben. Mit Salz, Pfeffer, Bockshornklee, Curcuma, Curry und Kreuzkümmel sowie Ingwer abschmecken. Erdäpfel und grüne Chilis hinzugeben und einkochen, bis die Erdäpfel gar sind.

Minimelanzani „Jackpot“

Grillgemüse der Blumenschmuck Gärtner

Mit ihren vielen Früchten ist dieses Grillgemüse tatsächlich ein wahrer Jackpot im Garten, Balkon und Terrasse. Die vielseitige Verwendung der aus Ostasien stammenden, subtropischen Minimelanzani darf in der sommerlichen, mediterranen Küche nicht fehlen. Die runden bis ovalen, ca. 8 cm großen Früchte werden gerne für Aufläufe, Grillgemüse, indische Currys oder paniert als vegetarischer Fleischersatz verwendet.

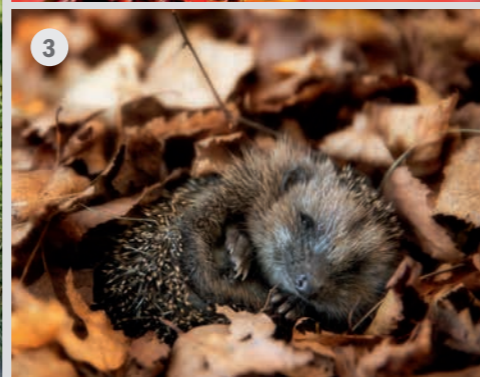
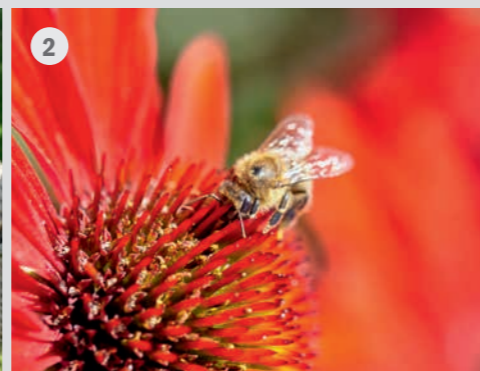
Don Pepino

Die kriminell gute Birnenmelone

Die Früchte von Don Pepino sind auffällig gefärbt und sehr dekorativ: sie sind hellgelb und geschmückt mit attraktiven, violetten Streifen. Ein Rohverzehr ist nur im reifen Zustand möglich. Die eiförmigen, etwa pflaumengroßen Früchte haben einen köstlichen, melonen- und birnenartigen Geschmack. Die Birnenmelone stammt aus Peru und liebt es daher warm. Im Topf gedeiht sie problemlos an einem geschützten, sonnenreichen Ort auf dem Balkon oder der Terrasse.

Blühendes Paradies

Mit Mehrwert für Mensch und Tier durchs Gartenjahr.



Besonders schön und üppig wirken Beete immer dann, wenn nicht nur eine, sondern mehrere Pflanzenarten zur selben Zeit in voller Blüte stehen. Ein harmonisches Staudenbeet in warmen Farbtönen (1) erfreut das Auge und sieht keinesfalls langweilig aus. Staudenbeete sind nicht nur schön anzusehen, sondern bieten auch den Nützlingen einen abwechslungsreichen und sicheren Lebensraum. Nützlinge tragen zur Erhaltung des Gleichgewichts

im Garten bei: Sie fressen lästige Pflanzenschädlinge, helfen bei der Bestäubung von Obst- und Gemüsepflanzen und sollten demnach besonders geschützt werden. Beispielsweise der Sonnenhut (2) ist im Naturgarten ein unverzichtbares „Insektenhotel“ und nebenbei noch ein besonderer Blickfang. Auf kahlen, abgeräumten Beeten finden Tiere keinen Schutz – deshalb ist es wichtig, ein vielfältiges Angebot an Unterschlupf- und

Versteckmöglichkeiten sowie ausreichende Nahrungsquellen zur Verfügung zu stellen. Um den Tieren das Überwintern im Garten zu ermöglichen, empfehlen sich besonders naturnahe Rückzugsorte in einer ruhigen Gartenecke, Falllaub am Boden (3) und Bestände von Gründüngungspflanzen.



NützlingsTipp

Eine Initiative des Blumenmarketing Austria und der heimischen Gärtner soll einen Beitrag dazu leisten, dass jeder Hobbygärtner im Garten mit Futterpflanzen Insekten zum Bestäuben anlockt und Schutz sowie Überwinterungsmöglichkeiten für andere Nützlinge bietet. Viele Pflanztipps sowie die neue Nützlingsbroschüre erhalten Sie bei Ihrem Blumenschmuck Gärtner.

Einjährige Kletterpflanzen wie die Schwarze zäugige Susanne (4) erklimmen hohe Rankgerüste, gedeihen sogar im Topf prächtig und erfreuen mit dekorativen Blüten. Stauden aller Art kommen besonders in kleineren Arrangements auf Balkon oder Terasse gut zur Geltung. Weiße Dipladenien, zusammen mit Fetthennen und japanischem Blutgras harmonieren besonders gut und sind ein eleganter Hingucker auf jeder Terasse. Diese

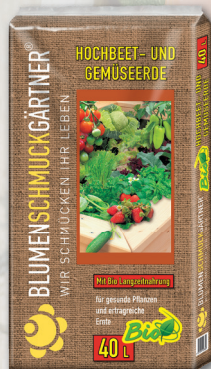
Kombination liebt sonnige bis halbschattige, windgeschützte Standorte. (5) Nicht nur Töpfe in verschiedensten Farben und Formen eignen sich, um Stauden zu pflanzen. Dipladenien kommen gut in attraktiven Pflanzgefäßen zur Geltung und bieten besonders im Sommer ein tolles Bild. Ihre tropische Herkunft ist prägend für ihr Erscheinungsbild und ein origineller Blickfang für ihre Balkon- und Terrassenbepflanzung. (6)

Familienbetrieb Leitner´s Gärtnerei ... über 40 Jahre beste Qualität!



8074 Raaba-Grambach
Josef-Krainer-Straße 58
Tel. 0316 / 40 23 24 -17
Mo-Fr 8-18 Uhr | Sa 8-17 Uhr
www.leitnersgaertnerei.at

Wir freuen uns auf Ihren Besuch!



Regional, nachhaltig, umweltschonend - eigene Produktion auf 60.000 m²